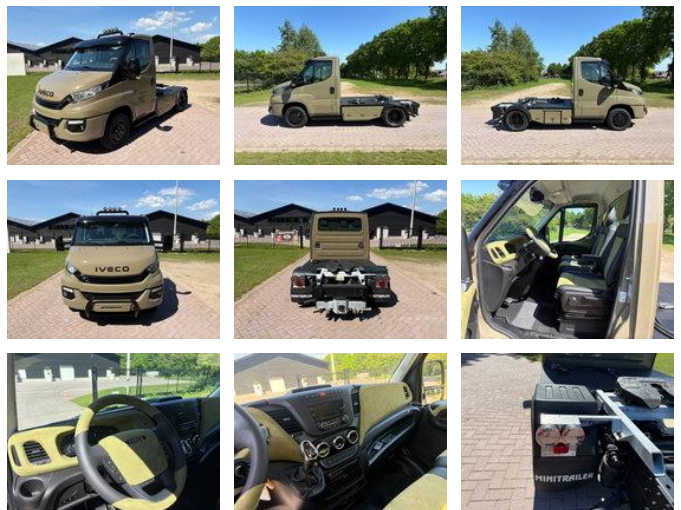




Iveco Daily 40C18 Hi Matic automaat Be trekker 8.7 TON euro 6 (105.900KM)

Allgemeine Merkmale

Marke	Iveco
Modell	Daily 40C18
Unterkategorie	Minisattelzug
Kennzeichen	belgie
Baujahr	2018
Zustand	Gebraucht
Emissionsklasse	Euro 6
Referenz	1776



Eigenschaften

Ledig gewicht	2.320kg
Zulässiges Gesamtgewicht	8.750kg
Kabine	Doppelkabine
Anzahl der Türen	2

Iveco Daily 40C18 Hi Matic automaat Be trekker 8.7 TON euro 6 (105.900KM)

Technische Spezifikationen

Übertragung	Automatisch
Vermögenswerte	105.900

Beschreibung

Iveco Daily 40C18 Hi Matic Automatik-Mini Sattelzugmaschine Euro 6 Kennzeichen: Belgien (35) Baujahr: 19.09.2018 180 PS Kilometerstand: 105.900 km Elektrische Fensterheber und Außenspiegel Beheizbare Außenspiegel Klimaanlage 3-Liter-Motor Euro 6 Automatik 4-Zylinder 8.750 kg zulässiges Gesamtgewicht 6.430 kg Anhängelast 3-Personen-Kabine Zentralverriegelung Radio mit Bildschirm ABS Anhängerkupplung: 3.500 kg Tempomat Luftfederung Lederausstattung Seitenschweller Sonnenschutz Scheinwerferhalterung mit LED-Lampen Preis Sattelzugmaschine: 52.950 € (zzgl. MwSt.)

Zubehör

- Trailer coupling
- Luftgefederte Sitze
- Beheizbare Spiegel
- Klimaanlage
- Zentralverriegelung
- Geschwindigkeitsregelanlage
- Elektrische Fensterheber
- Luftfederung
- Nebelleuchten
- Radio/Kassettenspieler
- Zugmaul
- Sonnenschutzklappe
- Trailer coupling