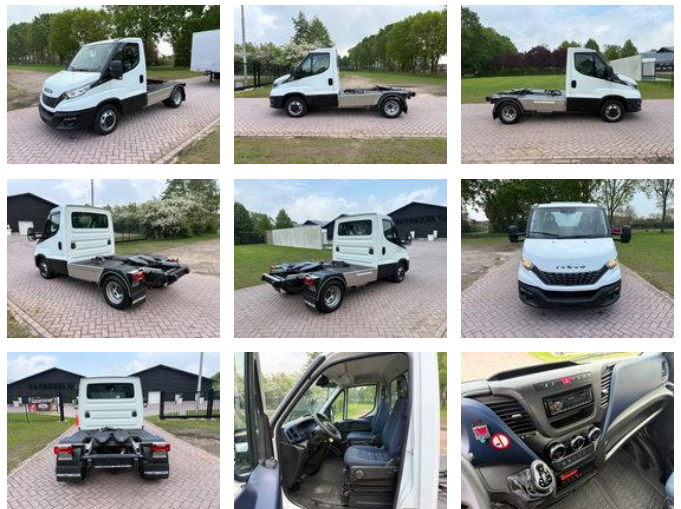




Iveco Daily 40C18 HI MATIC Be trekker 8.7 ton euro 6

Allgemeine Merkmale

Marke	Iveco
Modell	Daily 40C18
Unterkategorie	Minisattelzug
Kennzeichen	belgie
Zählerstand	194.195km
Baujahr	2020
Datum der Erstzulassung	20-04-2026
Farbe	Witz
Zustand	Gebraucht
Referenz	1754



Eigenschaften

Ledig gewicht	2.346kg
Zulässiges Gesamtgewicht	3.500kg
Kabine	Doppelkabine
Anzahl der Türen	2
Zylinderkapazität	3.000cc

Iveco Daily 40C18 HI MATIC Be trekker 8.7 ton euro 6

Technische Spezifikationen

Übertragung Automatisch

Vermögenswerte 180hp

Beschreibung

Iveco Daily 40C18 Euro 6 Mini Sattelzugmaschine Zulassung Belgien Baujahr 20.04.2020 132 kW / 180 PS Kilometerstand 194.195 km Automatik 6 Gänge 3-Liter-Euro-6-Motor 4 Zylinder 8.750 kg zulässiges Gesamtgewicht 6.404 kg Anhängelast 3-Personen-Kabine Elektrische Fensterheber und Außenspiegel Beheizbare Außenspiegel Radio Zentralverriegelung Klimaanlage Großer Kraftstofftank (130 Liter) Preis Sattelzugmaschine: 39.950 € (zzgl. MwSt.)

Zubehör

- Klimaanlage
- Aluminium-Kraftstofftank
- Blattfederung
- Elektrische Fensterheber
- Radio/CD-Spieler
- Trailer coupling