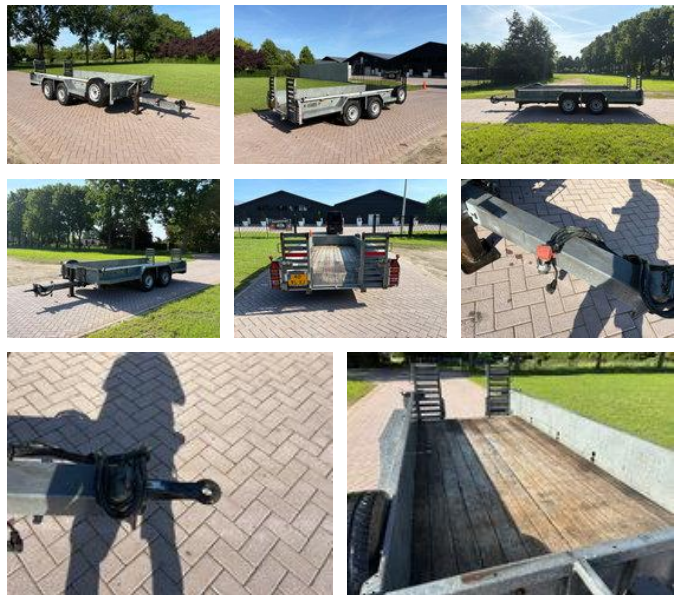




Veldhuizen Be Oplegger 6 ton luchtgeremd kuip aanhanger

Allgemeine Merkmale

Marke	Veldhuizen
Unterkategorie	Zentralachsanhänger PKW
Kennzeichen	40-WL-XJ
Baujahr	2015
Datum der Erstzulassung	17-04-2015
Zustand	Gebraucht
Referenz	1778



Eigenschaften

Ledig gewicht	1.430kg
Belastbarkeit	4.570kg
Zulässiges Gesamtgewicht	6.000kg

Veldhuizen Be Oplegger 6 ton luchtgeremd kuip aanhanger

Technische Specificationen

Anzahl der Achsen 2

Zubehör

- Antiblockiersystem