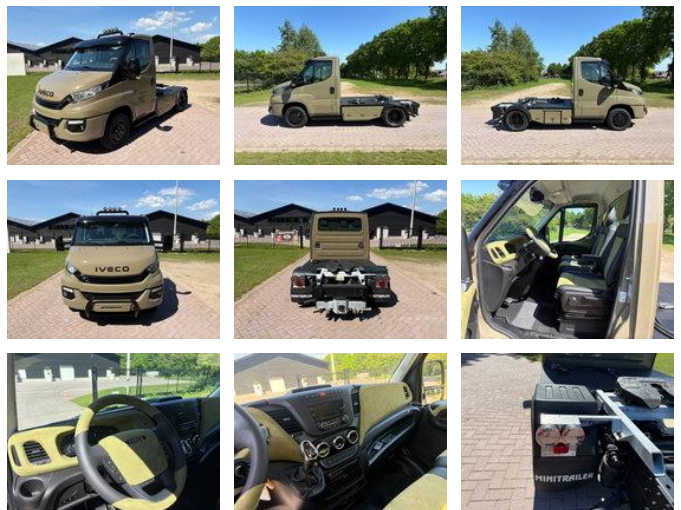




Iveco Daily 40C18 Hi Matic automaat Be trekker 8.7 TON euro 6 (105.900KM)

Algemene kenmerken

Merk	Iveco
Model	Daily 40C18
Subcategorie	Be trekker
Kentekenplaat	belgie
Bouwjaar	2018
Conditie	Gebruikt
Emissieklasse	Euro 6
Referentie	1776



Eigenschappen

Ledig gewicht	2.320kg
GVW	8.750kg
Cabine	Crewcab
Aantal deuren	2

Iveco Daily 40C18 Hi Matic automaat Be trekker 8.7 TON euro 6 (105.900KM)

Technische specificaties

Transmissie	Automaat
Vermogen	105.900

Omschrijving

be trekker Iveco Daily 40C18 Hi Matic automaat euro 6 kenteken BELGIE (35) bouwjaar 19-09-2018 180 pk km-stand 105.900 km elektrische ramen en spiegels spiegelverwarming Airco 3 liter motor euro 6 automaat 4 cilinder 8.750 kg totaal gewicht 6.430 kg trekgewicht 3 persoons cabine centrale deurvergrendeling radio MET SCHERM ABS trekhaak 3500 KG cruise control LUCHTVERING LERENBEKLENDING ZIJBARS ZONNEKLEP BULBAR REK VOOR VERSTRALERS MET LED LAMP prijs be trekker € 52.950,- euro ex btw

Accessoires

- Aanhangwagenkoppeling
- Luchtgeveerde stoelen
- Spiegelverwarming
- Airconditioning
- Centrale deurvergrendeling
- Cruise control
- Elektrisch bedienbare ramen
- Luchtvering
- Mistlampen
- Radio/Cassette speler
- Vangmuil
- Zonneklep
- Trailer coupling